



WACHSWERK

...терапия теплом с теплотой



2017|2018



Согревающие компрессы

Компрессы из пчелиного воска на область груди
Компрессы на область груди при кашле
Компрессы в области живота и некоторые другие

Тепловые подушечки

Подушечки с семенами шиповника,
зернами рапса и с солью

Кремы

Летние пчелиные кремы
Массажные кремы

Натуральное сырье

Пчелиный воск, оливковое масло, тимьян, лаванда, роза
Много ароматов и всегда – теплота!
Доброкачественное местное биоорганическое сырье

Изделия ручной работы

Трудоустроены тысячи рукодельниц!
Десять пчелиных семей – на пару человек

В изысканных упаковках

Наши упаковки экономичны, допускают дальнейшую
переработку и компостирование

Для физиотерапии и для ухода в домашних условиях
Для каждой области применения – упаковка
соответствующего размера

«У меня четверо детей и я не обхожусь теперь без Ваших компрессов при кашле во время сезонных простуд. Они весьма спасают меня в некоторые ночи. С рождением моего последнего малыша я всякий раз с благодарностью вспоминаю Ваши замечательные и приятные компрессы с лавандой».

Из электронного письма одной мамы, применяющей наши компрессы

«Наша практика по применению Ваших компрессов весьма успешна. Мои коллеги используют в первую очередь восковые компрессы на ночь. Они сообщают о хорошем расслабляющем эффекте этих процедур. Это справедливо даже для смертельно больных и умирающих пациентов. Излюбленными процедурами в нашем кругу являются также компрессы с розой и компрессы с ладаном и миррой».

Из электронного письма одной медсестры о включении наших компрессов в практику паллиативной медицины

«Ваша продукция замечательна! Я рекомендую своим коллегам применять ее дальше».

Из письма врача-физиотерапевта

«Мой сын страдает нейродермитом. Никакие кремы для ежедневного ухода за кожей не действуют так, как Ваш крем с пчелиным воском. Я больше уже ничего другого не применяю!»

Отзыв одной мамы

Дорогие родители и медицинские работники, практикующие применение наружных процедур!

Наборы для компрессов и кремы торговой марки WACHSWERK являются продукцией, изготовленной вручную из натурального сырья. Лаванда и зверобой поступают с юга Франции, тысячелистник и ромашка – из Нижней Саксонии, пчелиный воск – со всей Германии, оливковое масло – из Греции и Туниса. В производстве нашей продукции мы пользуемся эфирными маслами растений разных регионов, выращенных в хозяйствах с сертификатами качества Bio и Demeter.

При создании упаковок для нашей продукции из натурального сырья мы придерживаемся правила не применять РЕ-материалов и не использовать другие искусственные компоненты, в производстве упаковки мы стараемся избегать ненужной расточительности и возможных отходов.

Творческая работа с продуктами пчеловодства, оливковым маслом, эфирными маслами и другими природными компонентами доставляет нам много радости. Мы уверены, что исцелять может лишь то, что приготовлено в соответствии с воззрениями на здоровье, которым принадлежит будущее. Вы можете убедиться в этом на практике.

Я желаю Вам радости и вдохновения при знакомстве с нашей продукцией по каталогу.

С наилучшими пожеланиями,



Дирк Отто

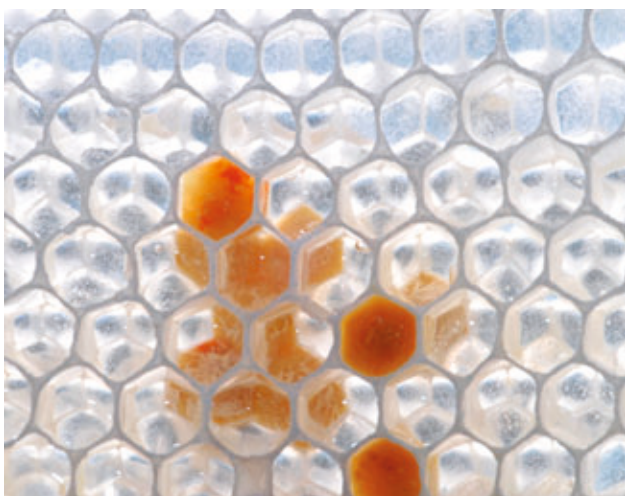


Согревающие компрессы

Компрессы фирмы WACHSWERK отличаются своим согревающим эффектом, славятся чудесным ароматом и дарят облегчение и взрослым, и детям в их недугах любого рода.

Пчелиный воск и тепло

Принцип действия согревающих комплектов на основе пчелиного воска и масляно-восковых компрессов фирмы WACHSWERK базируется на мягком сухом тепле, таким образом они усиливают теплообмен и возбуждают циркуляцию тепла в телесной организации человека. Пчелиный воск является своего рода экстрактом света и тепла: пчелы производят его в своей жизненной сфере цветущего мира как продукт своей телесности. Пчелиная семья образует соты – это в определенной мере ее внешнее тело. Пчелы являются уникальными насекомыми, которые в течение всего года в состоянии поддерживать стабильное тепловое «хозяйство». Пчелиный воск является носителем этого тепла. Тепло, применяемое в качестве наружных процедур, в сочетании со спокойной и доброжелательной обстановкой, в свою очередь есть носитель эмпатии, теплота сообщает процессу особую сокровенность и внутреннюю близость. Тепло в организме человека может помогать кровотоку, растворять зажатия, освобождать от боли и судорог, а также поддерживать силы самоисцеления.



Свежие соты природного происхождения с заложенным в них пчелиным питанием

Физиотерапевтическое применение

Тепловая терапия пчелиным воском отличается тем, что при ее применении теплота мягко, можно сказать, «вкрадчиво» проникает в организм, благодаря чему не провоцируются встречные реакции в виде пота. После компрессов с пчелиным воском пациенты чувствуют себя основательно прогретыми на длительный срок, помимо этого они чувствуют бодрость и приятный прилив сил. Кроме того, само применение и отпуск процедур очень просты, поскольку не требуется особых мер по их подготовке и работ по предварительному и последующему очищению кожных покровов, гигиенически они исключительно надежны, а эстетически весьма необременительны. Все материалы сухие и чистые, пчелиный воск источает нежный и любимый многими тонкий аромат, быстро поднимающий настроение как пациенту, так и тому, кто проводит процедуру.

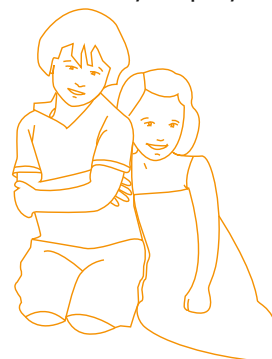
В ассортименте продукции фирмы WACHSWERK имеются многократно и одноразово применяемые восковые пластины (стр. 6). В качестве носителя тепла мы рекомендуем воспользоваться нашими подушечками с солью (стр. 15) и соответствующими сушильными шкафами для подогрева подушечек. Дальнейшую информацию мы охотно предоставим вам по вашему запросу!

Терапия по уходу в клинических условиях

Направленный уход за человеком имеет необычайное терапевтическое значение. Он может далеко превосходить узкоцелевой уход, но здесь важно соблюдать определенные правила и учитывать все обстоятельства дела.

С помощью масляно-восковых пластин и соответствующих тепловых подушечек мы обеспечиваем необходимые условия для процедуры, при этом внешние воздействия на организм остаются эффективными, исключительно приятными для душевного переживания и создают надежные предпосылки к излечению. В рамках комплексной терапии можно также применять традиционные процедуры такие, как масляные компрессы.

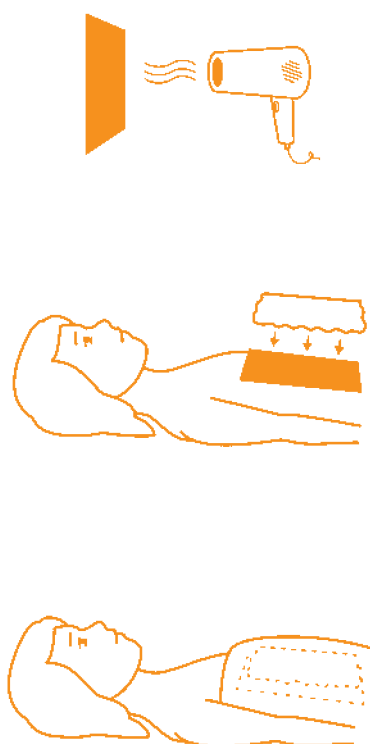
Весь ассортимент масляно-восковых пластин и тепловых подушечек фирмы WACHSWERK расфасованных в клинические упаковки, а также ассортимент подходящих сушильных шкафов представлен в нашем каталоге по уходу для специалистов. Мы охотно представим каталоги нашей продукции по вашему запросу!





Домашние процедуры

Наружное применение средств фирмы WACHSWERK помогает погрузиться в атмосферу близости, теплоты (в том числе и сердечного участия), доверия, способствуя улучшению состояния больного, ускоряя его исцеление. Это одинаково касается как взрослых, так и детей. Часто у родителей, которые стремятся помочь своему больному ребенку с помощью компрессов, в острых ситуациях (ночью, с плачущим ребенком на руках, которого мучает кашель, и он не может заснуть) не оказывается под рукой необходимых материалов и им не хватает в этот ответственный момент достаточной выдержки и спокойствия для правильного принятия решений. Они начинают искать полотенца и пеленки, что-то наспех выкраивают, готовят настои. К тому же у них часто закрадывается сомнение: «А правильно ли я всё делаю?» Предлагаемая фирмой WACHSWERK теплая ароматная масляная повязка с масляно-восковыми пластинами позволяет быстро решить эту проблему, к тому же очень проста в применении. В ассортименте продукции фирмы WACHSWERK имеется готовый набор из шести пластин для одноразового использования с прилагаемым к каждой упаковке войлоком из овечьей шерсти для утепления компресса.



Простота применения

Для проведения процедуры пластину аккуратно нагревают феном, и, когда она достигнет приятной телу температуры, накладывают непосредственно на кожу в нужной области. Сверху ее накрывают войлоком из овечьей шерсти (прилагаемым к каждой упаковке). Для утепления можно воспользоваться также подушечкой из шерсти и шелка тоже из ассортимента продукции фирмы WACHSWERK.

При дальнейшем укутывании по телу растекается приятное тепло. При использовании в процедуре восковых пластин на шёлке фирмы WACHSWERK, разработанных специально для многократного применения, их снимают с кожи не позднее чем через 2 часа. Одноразовые масляно-восковые пластины, о которых речь шла выше, можно было бы на коже и оставить. После засыпания пациента ограничений в данном случае нет.



Терапия теплом

с помощью пластин с пчелиным воском – классический вариант



Изначально продукция фирмы WACHSWERK представляла собой пластины из натурального пчелиного воска на чистом шёлке. Пластины эти очень тонкие и гибкие, предназначены для многократного использования, но оставлять на коже их можно не более 2 часов.

Внимание: в редких случаях могут наблюдаться аллергические реакции на пчелиный воск. При подозрении на аллергию от применения пластин с чистым воском следует отказаться. В качестве альтернативы могут выступать все представленные на следующих страницах нашего каталога масляно-восковые компрессы фирмы WACHSWERK.

Компрессы на грудь с пчелиным воском

- 3 пластины, 15 x 22 см, каждую пластину можно использовать 6 раз. Подушечка из шерсти и шелка (набор №1)
Артикул 13001
- 3 пластины, 15 x 22 см, каждую пластину можно использовать 6 раз.
Артикул 13103
- 3 пластины, 15 x 22 см, каждую пластину можно использовать 6 раз. Войлок из овечьей шерсти
Артикул 13104
- 10 пластин, 15 x 22 см, каждую пластину можно использовать 6 раз.
Артикул 13101

Теплота на все случаи жизни

Теплота облегчает течение болезни при кашле, бронхите, простудах, воспалениях мочевого пузыря, а также при болях мышц и суставов.

Пластину из пчелиного воска для компресса нужно аккуратно нагреть феном и затем поместить прямо на кожу. Положенная сверху на пластину подушечка из шерсти и шёлка фирмы WACHSWERK или войлок из овечьей шерсти того же производства сбережет тепло, передавая его воску. Это позволит полностью проявиться глубоким согревающим свойствам пчелиного воска, что подействует на организм освобождающим и расслабляющим образом.

Пластины с пчелиным воском для тепловых пакетов

- 1 пластина, 22 x 33 см, шестикратного использования
Артикул 11004
- 10 пластин, 22 x 33 см, каждая шестикратного использования
Артикул 11002
- 1 пластина, 33 x 44 см, шестикратного использования
Артикул 11003
- 10 пластин, 33 x 44 см, каждая шестикратного использования
Артикул 11001

Тепловые пакеты для спины, области живота и суставов

Пластину с пчелиным воском следует наложить на указанную область вместе с тепловой солевой подушечкой фирмы WACHSWERK (см. стр. 15), которую непосредственно перед этим нагревают.

Между горячей тепловой подушечкой (с температурой от 80° до 90°С) и пластиной из пчелиного воска обязательно нужно проложить тепловой «буфер» – идеальным образом для этого подойдет массажное полотенце, сложенное втрое.

Благодаря этой конструкции тепло будет поступать к телу постепенно. Из-за такого затяжного воздействия тепла можно существенно задержать и сократить выделение пота в качестве ответной реакции на тепловой поток.

Более подробную информацию вы найдете на нашей странице в интернете, или просто связавшись с нами по телефону.

Масляно-восковые компрессы

Ассортимент



Описанные на следующих страницах каталога WACHSWERK масляно-восковые компрессы представляют собой смесь из пчелиного воска и оливкового масла с добавлением вытяжек эфирных масел или экстрактов растений. В противоположность многократным пластинам с пчелиным воском их можно использовать только один раз. Они остаются на коже в течение одного-двух часов и, как правило, полностью растворяются за это время вследствие подвижности тела. У пациентов с ограниченной активностью компрессы нужно будет снять через два часа от начала процедуры.

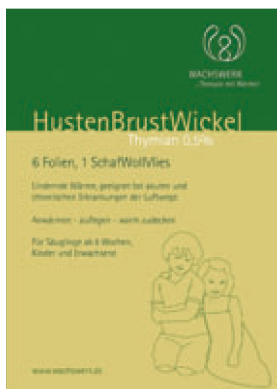
В ассортименте имеются масляно-восковые пластины в двух расфасовках:

- Маленькие упаковки с 6 пластинами и войлоком из овечьей шерсти для частного использования.
- Большие упаковки с 50 пластинами, расфасованные по 5 штук для частого применения в клиниках и при домашнем уходе.

Для этих процедур имеются условные ограничения по применению, поскольку в принципе мы используем эфирные масла, которые могут приводить к аллергическим реакциям. Однако они применяются в столь малых дозах, что раздражения кожи почти исключены. Для большинства компрессов можно рекомендовать ставить их не ранее 8 недель жизни.

Аллергические реакции на применение масляно-восковых пластин за почти десятилетнюю практику неизвестны.

Компресс при кашле на область груди Тимьян 0,5%



Согревающий компресс на область груди
Применяется при сухом раздражающем
кашле, коклюше и простудах

Для детей с 8 недель и взрослых

- 6 одноразовых пластин, 15 x 21 см
Войлок из овечьей шерсти,
Артикул 13301
- 50 одноразовых пластин, 15 x 21 см
(клиническая расфасовка),
Артикул 13309

Состав: пчелиный
воск (Bio), оливковое
масло (Bio), эфирное
масло тимьяна
(Typ linaïool) 0,5% (Bio)

Кашель

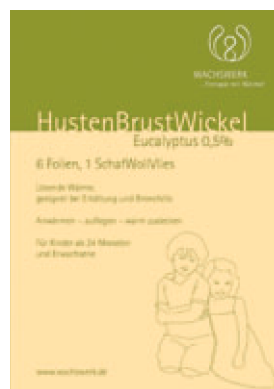
Чаще всего кашель является неспецифическим симптомом при инфекциях дыхательных путей и его лечение нужно начинать как можно раньше. Успокаивающее действие, снимающее раздражения при кашле, и растворяющее секрет тепло наших компрессов с пчелиным воском на область груди особенно эффективно. Процедура отличается простотой в применении. Рекомендуется также соответствующая одежда (из шерсти), обильное питье (теплый чай), согревающие ножные ванны на ночь. Пожалуйста, будьте бдительны: при упорном продолжительном кашле, высокой температуре, и/или необычных шумах дыхания незамедлительно обращайтесь за компетентной помощью!

Некоторые сведения о тимьяне как лекарственном растении

На первый взгляд тимьян кажется совсем маленьким и невзрачным. Но эта маленькая травка наполнена запахом и исцеляющей силой эфирных масел! С давних пор тимьян используют в качестве одного из важнейших лекарственных растений при остром кашле вплоть до коклюша и астмы. Его основные составляющие (в среднем 1,2% эфирного масла, дубильные вещества, флавоноиды) действуют спазмолитическим образом и обладают свойствами сдерживать рост выделений и растворять секрет.

Тимьян классически используют в виде чаев, настоев, ванн, экстрактов, влажных горячих или масляных компрессов. Тимьян – единственный из лекарственных растений получил позитивную оценку комиссии E в терапии коклюша.

Компресс при кашле на область груди Эвкалипт 0,5%



Согревающий компресс на область груди
Применяют при начальной фазе простуд,
бронхитов, острых и хронических заболеваний
дыхательных путей

Для детей с 24 месяцев и взрослых

- 6 одноразовых пластин, 15 x 21 см
Войлок из овечьей шерсти,
Артикул 13302
- 50 одноразовых пластин, 15 x 21 см
(клиническая расфасовка),
Артикул 13312

Состав: пчелиный воск (Bio),
оливковое масло (Bio),
эфирное масло эвкалипта
(Typ radiata) 0,5% (Bio)

Простуда и бронхит

Данные заболевания часто обусловлены инфекцией и сопровождаются высокой температурой. Насморк и мокрота затрудняют дыхание, особенно в ночное время. Успокаивающее и растворяющее секрет тепло компрессов WACHSWERK с пчелиным воском и компрессов на область груди с эвкалиптом весьма эффективно. Сама процедура отличается удивительной простотой. Рекомендуется также соответствующая одежда (по возможности из шерсти), обильное питье (теплый травяной чай), согревающие ножные ванны на ночь.

Пожалуйста, будьте бдительны: при упорном продолжительном кашле, высокой температуре, и/или необычных шумах дыхания незамедлительно обращайтесь за компетентной помощью!

Некоторые сведения об эвкалипте как лекарственном растении

Относящийся к миртовым эвкалипт родом из Австралии, где с давних времен использовался местными аборигенами в качестве лечебного средства. Эвкалиптовое масло среди прочих компонент содержит много цинеола (Cineol), обладающего противовоспалительным и отхаркивающим, а также болеутоляющим свойствами.

Компресс на область шеи Лимон



Успокоительный компресс
Применяют при охриплости, болях
и воспалениях горла

Для детей с 24 месяцев и взрослых

- 6 одноразовых пластин, 10 x 45 см
Полотенце для процедуры, 65 см,
Артикул 13600
- 50 одноразовых пластин, 10 x 45 см
(клиническая расфасовка),
Артикул 13609

Состав: пчелиный воск
(cera flava, Bio),
оливковое масло (Bio),
эфирное масло лимона
1% (Demeter)

Боли в горле

Стоит прийти осени, как открывается сезон простуд, и мы все чаще страдаем от мучительных болей в горле. Симптоматически они легко утоляются и поддаются лечению с помощью тепла. Лимонные компрессы WACHSWERK накладываются вокруг шеи наподобие укутыванию горла шалью или шейным платком. Дополнительную помощь оказывает в этих случаях обильное питье – просто горячей воды, настоев шалфея или тимьяна, хорошо принять также согревающую ножную ванну. Если болезнь заходит настолько далеко, что температура не спадает и становится все выше, или на миндалинах зева появляются гнойные высыпания (гнойный тонзиллит), то безусловно следует обратиться за компетентной помощью к врачу.

Некоторые сведения о лимоне как лекарственном растении

Лимон олицетворяет собой все кислое по природе. Если его надкусить, то кажется, что все внутри сводит. Это и есть основное терапевтическое действие лимона: вяжуще собирать все воедино. Его классически назначают для достижения противовоспалительного эффекта. Более подробно с его действием можно ознакомиться в специальной литературе.



Масло зверобоя Компресс



Согревающий масляно-восковый компресс
Применяют как болеутоляющее средство, особенно
при болях напряжения в мышцах и суставах, а также
при опоясывающем лишае (Herpes zoster)

Для детей с 24 месяцев и взрослых

- 6 одноразовых пластин, 15 x 21 см
Войлок из овечьей шерсти,
Артикул 14000
- 50 одноразовых пластин, 15 x 21 см
(клиническая расфасовка),
Артикул 14009

Состав: пчелиный воск (Bio),
оливковое масло (Demeter),
цветы зверобоя (дикорастущего)

Болеутоляющий эффект

Причины возникновения болей в мышцах и суставах часто кроются в комплексе явлений и могут возникать из-за стресса, недостатка движения или односторонней нагрузки при движении, из-за переохлаждения. Рекомендуется дополнительно поддержать действие теплового компресса наложением сверху на компресс тепловой подушечки из ассортимента продукции WACHSWERK (см. стр. 15). В компрессе с маслом зверобоя опосредованно присутствует солнечное тепло, поскольку используемое масло зверобоя при изготовлении вбирало его в себя в течение 6 недель, стоя на солнце! Дополнительно к тепловым наружным процедурам желательно обильное питье (горячей воды или травяных настоев) и при возможности следует побольше двигаться на открытом воздухе. Если боли не уменьшаются и не проходят уже более двух дней, или состояние заметно ухудшается, обращайтесь за компетентной помощью к врачу! Острая фаза заболевания опоясывающим лишаем (Herpes zoster) требует строго медицинского вмешательства! Компрессы с маслом зверобоя могут помогать назначенному процессу лечения своим болеутоляющим эффектом. В данном случае их накладывают на болезненную область без тепловых подушечек.

Некоторые сведения о зверобое как лекарственном растении

С впечатляющей пунктуальностью это растение расцветает каждый год к 24 июня (к дню Иоанна Предтечи по западному календарю). Его словно светящиеся желтые цветы распускаются тогда, когда солнце стоит высоко на небе. (Недаром немецкий народ назвал зверобой травой Иоанна – Johanniskraut.) Цветки зверобоя, настоянные на оливковом масле, окрашивают вытяжку из этого масла в рубиново-красный цвет. При наружном применении они оказывают болеутоляющее, ранозаживляющее и противовоспалительное действие. Традиционно масло зверобоя применяют как болеутоляющее средство при болях мышц и суставов, ушибах, ревматических жалобах, после легких ожогов (первой степени), при заживающем опоясывающем лишае. Чай из травы зверобоя способен быть антидепрессантом, его действие повышает настроение, «выводит» человека из сферы темных душевных состояний к свету, даруя ему позитивное отношение к жизни. И здесь мы опять-таки сталкиваемся с влиянием солнца...

Компресс для хорошего сна Роза



Тепло и аромат розы для нежных снов
и отрадных дремот
Применяют при беспокойном сне

Для младенцев, детей и взрослых

- 6 одноразовых пластин, 15 x 21 см
Войлок из овечьей шерсти,
Артикул 13401
- 50 одноразовых пластин, 15 x 21 см
(клиническая расфасовка),
Артикул 13409

Состав: пчелиный

воск (Bio), оливковое
масло (Bio), эфирное
масло розы 0,02% (Bio)

Беспокойство и плохие сны

Иногда дети по ночам вскакивают в испуге от ночных кошмаров во сне, а потом из страха перед ними даже не хотят засыпать. И в более позднем возрасте встречаются ситуации, когда мысли и страхи не дают человеку заснуть по ночам. Тепловые процедуры с использованием компрессов WACHSWERK с розой могут оказать здесь неоценимую помощь: благоухание розы уже при распаковке этих восковых пластин наполняет комнату тонким ароматом, создает атмосферу тепла и покоя. Это одинаково нравится и взрослым, и детям...

При затруднениях засыпания дополнительную помощь окажет подходящий травяной настой в виде теплого чая и тепловая подушечка на ноги в области ступней. Для младенцев, когда они заболевают, вместо компрессов на область груди WACHSWERK от кашля лучше выбрать эти нежные компрессы с розой. Если же, несмотря на эти простые меры, беспокойство и бессонница не отступают, то нужно обратиться за компетентной помощью к врачу.

Некоторые сведения о розе как лекарственном растении

Почти все культуры отводят розе центральное место среди цветов. Согласно закону золотого сечения она символизирует совершенную гармонию и красоту. В качестве лекарственного растения она известна своими свойствами создавать позитив при стрессах, поднимать настроение и вселять радость. Эфирное розовое масло традиционно назначают в периоды душевной потерянности и в переходном возрасте, чтобы укрепить силы для принятия ответственных решений и усилить доверие к миру.



Компресс для хорошего сна Лаванда



Успокаивающая тепловая процедура на основе
цветов лаванды с их нежным ароматом
Применяют при тревожности по вечерам,
нарушениях сна, болях в мышцах и суставах

Для младенцев, детей и взрослых

- 6 одноразовых пластин, 15 x 21 см
Войлок из овечьей шерсти,
Артикул 13400
- 50 одноразовых пластин, 15 x 21 см
(клиническая расфасовка),
Артикул 13408

Состав: пчелиный воск (Bio),

вытяжка из цветков лаванды
на оливковом масле (Bio)

Вечерняя тревожность, нарушения сна, холодные ноги

Для правильного развития и здоровья огромную роль играет крепкий оздоровительный сон. Однако по многим причинам людям не удается заснуть, или, заснув, они вскоре просыпаются, их сны прерывисты. Часто к внутреннему беспокойству и напряжению прибавляются неприятные ощущения холода. Компресс для хорошего сна фирмы WACHSWERK с лавандой помогает отрегулировать тепловой баланс организма, способствуя тем самым состоянию расслабления и покоя. Приятная атмосфера процедуры, приводящая в хорошее расположение духа благодаря теплу и нежным ароматам лаванды и пчелиного воска, создает хорошие предпосылки к исцелению. Кроме того, настоятельно рекомендуем в таких случаях дополнительно выпить успокоительный горячий травяной чай и по возможности принять согревающую ножную ванну.

Особенно хорошо показал себя данный вид компресса в качестве мягкого компресса от кашля у младенцев! Если беспокойство и нарушения сна, а также кашель, несмотря на эти простые меры не проходят, то нужно обратиться за компетентной помощью к врачу!

Некоторые сведения о лаванде как лекарственном растении

Лаванда относится к губоцветным. Морис Месжю описывает ее как «облаченное в синеву чудо юга». Лаванда считается средством, успокаивающим и примиряющим душу и органы чувств. Она помогает при засыпании, утоляет боли. Кроме того, известны ее обеззараживающие свойства. Эфирное масло лаванды – по заслугам самое популярное среди всех используемых эфирных масел в ароматерапии, и его чаще других применяют в больничной практике. Для своих компрессов мы используем вытяжку на оливковом масле из нежнейших цветков лаванды (*Lavendula vera*), выращиваемой специально для нашего производства на юге Франции в хозяйстве Сюз сюр Кре (Suze sur Crest). Цветки после сбора высушивают и затем в течение 50, иногда 100 часов настаивают на оливковом масле на солнце. Так получают наиболее богатый экстракт из всего цветка.

Масляно-восковой компресс Ладан и мирра



Успокоительный эффект тепла,
дарующего покой
Применяют при невралгиях, фантомных
болях и для паллиативного ухода

Для детей и взрослых

- 6 одноразовых пластин, 15 x 21 см
Войлок из овечьей шерсти,
Артикул 40000
- 50 одноразовых пластин, 15 x 21 см
(клиническая расфасовка),
Артикул 40009

Состав: пчелиный
воск (Bio), оливковое
масло (Bio), эфирное
масло ладана 0,5%(Bio),
эфирное мирровое
масло 0,5%(Bio)

Лечение болей и паллиативный уход

Хронические боли такие как, например, фантомные боли или боли при опухолях требуют особого подхода. Наружные процедуры, сделанные с сочувствием и дружеским расположением, способны уменьшить страхи и облегчить страдания при болях, улучшить самочувствие. При уходе за тяжелобольными, умирающими людьми особенно хорошо зарекомендовали себя компрессы с розой и компрессы с ладаном и миррой фирмы WACHSWERK.

При таких компрессах тепло, до того зажатое внутри, высвобождается, распространяется изнутри наружу, руки и ноги больного снова теплеют. Это помогает при засыпании.

Ухаживающие (в особенности это касается родственников, тесно связанных с больными одной судьбой) вовлекаются в процедуру постановки компрессов, что позволяет им, с одной стороны, с душевной отдачей активно помогать больному, а не сидеть, сложа руки, особенно в то время, когда бездействие становится почти невыносимым и тягостным грузом лежит на сердце, с другой стороны, такие процедуры приносят удовлетворение обеим сторонам, вовлеченным в процесс.

Некоторые сведения о лечебных свойствах ладана и мирры

Ладан все больше находится в поле внимания современных медицинских исследований как противовоспалительное вещество. Известны также его свойства по преодолению страхов. Он апеллирует к внутренним силам исцеления человека. В пчелином воске заложен сильнейший тепловой импульс. Можно сказать, что воск есть материальная форма явления тепла. Тепло в человеческой жизни – есть основа для бодрственного сознания, оно – есть «носитель Я».

«Мирра» в переводе с греческого означает «горькая». Ей приписывают многочисленные лечебные свойства, в том числе очищающие и дезинфицирующие. Она «поощряет» душевное переживание как таковое и содействует возникновению глубокой внутренней сокровенности.

Компресс в области живота Тысячелистник



Тепловые процедуры при потере аппетита
Применяют при затруднениях пищеварения
со спазмами, воспалениях слизистой
кишечно-желудочного тракта

Для детей от 8 недель и взрослых

- 6 одноразовых пластин, 15 x 21 см
Войлок из овечьей шерсти,
Артикул 16100
- 50 одноразовых пластин, 15 x 21 см
(клиническая расфасовка),
Артикул 16109

Состав: пчелиный воск (Bio),
вытяжка из цветов тысячелистника
(дикорастущего) на оливковом
масле (Bio)

Затруднения пищеварения и слабость

Во время болезни и затем в период выздоровления часто наблюдаются затруднения, вызванные приемом пищи. Это могут быть легкие спазмы в области живота, тошнота, потеря аппетита и другие подобные явления. На такие недуги можно положительно повлиять с помощью тепла и покоя. Компресс с тысячелистником фирмы WACHSWERK накладывают на область живота или печени. Лучше всего это делать в послеобеденное время после еды. Компресс ставят, дополнив сверху тепловой подушкой (см. стр. 15), ежедневно в течение двух недель. Дополнительно рекомендовано принимать травяные чаи из крапивы или хвоща. Желательно также побольше двигаться на свежем воздухе.

Некоторые сведения о тысячелистнике как лекарственном растении

Горечи, флавоноиды и дубильные вещества тысячелистника позволяют ему выступать в качестве возбуждающего аппетит, желчегонного, тонизирующего, противосудорожного и противовоспалительного средства. Его современное название на немецком «Schafgarbe» (дословно: «овечий снопы»), а также просто «Garbe», позволяет думать о происхождении из старонемецкого (Althochdeutsch), в котором слово «garwe» означает «делающий здоровым» («Gesundmacher»). Тысячелистник традиционно используют всесторонним образом. В качестве наружной процедуры он помогает при печеночном обмене веществ.



Компресс в области живота Тмин 0,5%



Расслабляющая тепловая процедура для живота
Применяется при недугах живота, при болях живота у младенцев, при метеоризме, спазмах желудочно-кишечного тракта

Для детей с 8 недель и взрослых

- 6 одноразовых пластин, 15 x 21 см
Войлок из овечьей шерсти,
Артикул 13502
- 50 одноразовых пластин, 15 x 21 см
(клиническая расфасовка),
Артикул 13509

Состав: пчелиный

воск (Bio), оливковое
масло (Bio), эфирное
масло тмина (*Carum carvi*)
0,5% (Bio)

Спазмы живота и метеоризм

Дети часто мучаются животом, так как их организм осваивает новые продукты питания. В зрелом возрасте недуги живота могут вызываться различными причинами, которые нужно выявлять. Теплый компресс на живот улучшает самочувствие, возбуждает деятельность органов брюшной полости, помогает организму расслабиться.

Дополнительно к тепловым наружным процедурам желательно обильное питье (горячей воды или травяных настоев) и безусловно рекомендуется побольше двигаться на открытом воздухе.

Если недуги не проходят более двух дней, или состояние заметно ухудшается, обращайтесь за компетентной помощью к врачу!

Некоторые сведения о тмине как лекарственном растении

Тмин произрастает на богатых флорой лугах нагорий и относится к семейству зонтичных. Семена тмина являются излюбленной пряностью, улучшающей процессы пищеварения. Они богаты эфирным маслом, которое можно использовать также во втираниях и во время массажа при диспепсии младенцев, метеоризме и легких спазмах живота.

Компресс в области живота Фенхель



Расслабляющая тепловая процедура для живота
Применяется при метеоризме, спазмах желудочно-кишечного тракта, а также в качестве грудного компресса против кашля при застарелом кашле с мокротой

Для детей с 8 недель и взрослых

- 6 одноразовых пластин, 15 x 21 см
Войлок из овечьей шерсти,
Артикул 13500
- 50 одноразовых пластин, 15 x 21 см
(клиническая расфасовка),
Артикул 13507

Состав: пчелиный воск (Bio),

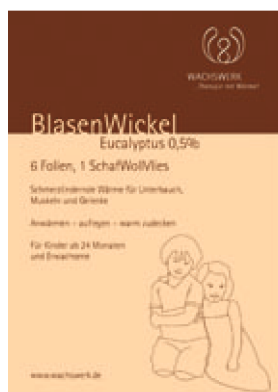
оливковое масло (Bio),
эфирное масло фенхеля
0,5% (Bio)

Спазмы живота и метеоризм

Компрессы в области живота с фенхелем фирмы WACHSWERK применяют в тех же случаях, что и компрессы с тмином. Дополнительно компрессы с фенхелем назначаются при лечении застарелого кашля с мокротой. Здесь нужно использовать также сухое тепло тепловой подушечки.

Некоторые сведения о фенхеле как лекарственном растении
Фенхель относится к семейству зонтичных. Используют семена кустов-исполинов высотой до 2 метров. Семена фенхеля эффективно помогают при метеоризме и диспепсии младенцев. По сравнению с тмином фенхель обладает более мягким действием и его любят за нежный приятный запах и вкус. Для приготовления травяного настоя семена фенхеля непосредственно до заваривания рекомендуется слегка потолочь, чтобы его эфирное масло могло раскрыться во всей своей полноте.

Компресс на область мочевого пузыря Эвкалипт 0,5%



Болеутоляющий, согревающий компресс в нижней части живота
Применяют при острых и хронических заболеваниях мочевого пузыря, болях в мышцах и суставах.

Для детей с 24 месяцев и взрослых

- 6 одноразовых пластин, 15 x 21 см
Войлок из овечьей шерсти,
Артикул 13503
- 50 одноразовых пластин, 15 x 21 см
(клиническая расфасовка),
Артикул 13513

Состав: пчелиный
воск (Bio), оливковое
масло (Bio), эфирное
масло эвкалипта
0,5% (Bio)

Раздражения мочевого пузыря

Раздражения и воспаления мочевого пузыря часто вызваны переохлаждением, сквозняками, промоканием. Они очень болезненны и выражаются обильным мочеотделением. Болеутоляющее и успокаивающее тепло наших компрессов с пчелиным воском и масляно-восковых повязок фирмы WACHSWERK исключительно эффективно в этих случаях и просто в применении. Рекомендуется также соответствующая одежда (по возможности из шерсти), обильное питье (теплый травяной чай), согревающие ножные ванны на ночь. Пожалуйста, будьте бдительны: при длительно не проходящих, несмотря на процедуры, недугах. или при наличии крови в моче незамедлительно обращайтесь за компетентной помощью!

Некоторые сведения об эвкалипте как лекарственном растении
Относящийся к миртовым эвкалипт родом из Австралии, где с давних времен использовался местными аборигенами в качестве лечебного средства. Эвкалиптовое масло среди прочих компонент содержит много цинеола (Cineol), обладающего противовоспалительным и отхаркивающим, а также болеутоляющим свойствами.



Компресс в области живота Ромашка



Согревающий масляно-восковый компресс
Применяется при болезненных менструациях, сопровождающихся спазмами, и недугах желудочно-кишечного тракта

Для детей с 8 недель и взрослых

- 6 одноразовых пластин, 15 x 21 см
Войлок из овечьей шерсти,
Артикул 16000
- 50 одноразовых пластин, 15 x 21 см
(клиническая расфасовка),
Артикул 16009

Состав: пчелиный воск (Bio),
оливковое масло (Demeter),
вытяжка из цветков ромашки
на оливковом масле (Bio)

Болезненные менструации

Компресс в области живота с ромашкой фирмы WACHSWERK должен быть хорошо прогрет. Рекомендуется применять его совместно с согревыми тепловыми подушечкам с семенами шиповника или зернами рапса фирмы WACHSWERK. Тепло, которое начали применять за несколько дней до начала ожидаемого менструального цикла, расслабляет и аккуратно помогает избежать неприятных ощущений во время месячных. В качестве альтернативных средств, хорошо зарекомендовавших себя в данных случаях, можно указать компрессы для хорошего сна фирмы WACHSWERK с розой или лавандой. Дополнительно следует пить различные травяные чаи и чаи из смеси трав (тысячелистника, ромашки, мелиссы, лапчатки и т.д.), и вообще пить побольше горячей воды. Рекомендованы также некоторые терапевтические меры, например, ритмический массаж по методу доктора Иты Вегман. Индивидуальные поиски подходящих процедур и назначений будут вознаграждены, поскольку речь идет о существенной части жизни женщины, это нельзя игнорировать и заставлять женский организм напрасно страдать при наличии очевидных облегчений в виде простого ухода.

При возникновении сомнений по поводу любой терапии или самостоятельных процедур нужно обратиться за компетентным советом к врачу!

Некоторые сведения о ромашке как лекарственном растении

Ромашка (*Matricaria recutita*) – и по сей день одно из самых популярных лекарственных растений во многих культурах. В древнем Египте ее применяли в качестве лекарственного средства и считали цветком бога Солнца. Ромашка содержит эфирное масло, слизь, флавоноиды и кумарин. Ее используют как противовоспалительное, спазмолитическое, успокоительное и ранозаживляющее средство. Препараты ромашки применяют как внутрь, так и наружно при спазмах, болевом менструальном синдроме, желудочных раздражениях. Для компрессов с ромашкой фирмы WACHSWERK используют растения, выращенные в Германии, показавшие наивысшую биологическую активность веществ.

Утепляющие материалы

Утепляющие материалы применяются для процедур, в которых используются масляно-восковые пластины

Подушечки из шерсти и шелка

Используются в процедурах с компрессами из пчелиного воска на область груди или с масляно-восковыми компрессами. Подушечки из шерсти и шелка не нужно нагревать, они аккумулируют тепло, вырабатываемое телом, поэтому их используют в компрессах из пчелиного воска или с масляно-восковыми пластинами для достижения полной теплоотдачи во время процедуры. Наволочка из буретного шелка наполняется чистой однократно промытой овечьей шерстью из хозяйств с сертификатом Demeter.

Изготовлены в кэмпхилле для людей с ограниченными возможностями в местечке Штейнфурт.

- 1 штука, 16 x 23 x 4 см. Многократного использования, допускается стирка.
Артикул 13000



Войлок из овечьей шерсти

Войлок из овечьей шерсти свалян из чистой шерсти с помощью специальных игл для валяния и фильцевания шерсти и в качестве утепляющего материала прилагается почти ко всем компрессам WACHSWERK. Этот войлок довольно тонок. Особенно хорошо использовать его в качестве прокладочного материала между нагретым носителем сухого тепла (подушечками с зернами рапса или семенами шиповника) и самой масляно-восковой пластиной. Сам по себе войлок можно накладывать при кашле, бронхите, простуде, болях двигательного аппарата и ревматических болях.

- 1 штука, 16 x 23 см, многократного использования
Артикул 13006
- 50 штук, 16 x 23 см, многократного использования.
Артикул 13005



Шерстяная шаль

Шаль используется для фиксации компресса на шее или суставе и одновременной изоляции тепла. Она представляет собой полотнище из красной свалянной шерсти с двумя завязками. Изготовлена в кэмпхилле для людей с ограниченными возможностями в местечке Штейнфурт.

- 1 штука, 15 x 60 см.
Артикул 13007



Полотно из мольтона

В качестве альтернативы войлоку из овечьей шерсти можно использовать тяжелое мягкое полотно из мольтона, изготовленное из египетского хлопка в инициативе Секем (Египет).

- Артикул 13004



Лечебная шерсть

Чистая и по возможности натурально сохраненная овечья шерсть, которая была промыта только с использованием мыла. Шерсть такой обработки содержит овечий жир. Используется в качестве согревающей повязки на масляно-восковый компресс. Овечий жир в сочетании с особой эластичностью шерсти обеспечивает оптимальный уход за кожей, активирует в теле процессы самоизлечения и улучшает общее самочувствие. Шерсть, несмотря на ее большой объем, весит совсем мало, около 100 грамм. Ее можно использовать многократно для компрессов на грудь и мочевого пузыря, при раздражениях кожи и детских потертостях

- Артикул 13003, вес 100 грамм



Тепловые подушечки

Представленные здесь в качестве носителей тепла для компрессов с пчелиным воском и с масляно-восковыми пластинами тепловые подушечки могут существенно увеличить интенсивность тепла. Сухое тепло подушечек может быть рекомендовано для этого, так как их материал хорошо вбирает в себя тепло, исходящее от тела пациента. К тому же их использование не опасно (они не вызывают никаких ожогов или перегревов). Для каждой процедуры их по отдельности нагревают в духовке или, при профессиональном использовании, в специальном сушильном шкафу.

Подушечки с зернами рапса

Хлопчатобумажная наволочка заполнена зернами рапса (Demeter). В качестве согревающей подушечки применяется самостоятельно или в компрессах с пчелиным воском и с масляно-восковыми пластинами. Зерна рапса в силу их гладкости не собирают пыли и подходят как аллергикам, так и при интенсивном использовании в профессиональном уходе.

- Подушечка 19 x 27 см, 400 грамм. Артикул 22000
- Подушечка 15 x 15 см, 100 грамм. Артикул 22001
- 10 штук (клиническая расфасовка). Артикул 22100



Мышки-зернушки

Хлопчатобумажная наволочка в форме мышки (с ушами и хвостиком) наполнена зернами ржи (Demeter).

- 1 мышка-зернушка, расцветка в ассортименте: синяя, желтая, зеленая или красная. Артикул 56001



Подушечки с семенами шиповника

Наволочка из буретного шелка наполнена семенами шиповника (Bio). Применяется сама по себе в качестве согревающей подушечки или в компрессах с пчелиным воском или с масляно-восковыми пластинами. Шиповник – это дикая роза, поэтому его семена – это семена настоящей, хоть и дикой, розы! Они дарят особенно приятное тепло!

- 1 подушечка, 19 x 27 см, 400 грамм. Артикул 23000
- 10 штук (клиническая расфасовка), Артикул 23001



Подушечки с солью

Хлопчатобумажная наволочка наполнена мелкими кристаллами каменной соли. В силу своей достаточной массы подушечка с солью вбирает много тепла, которое она равномерно интенсивно излучает. Это тепловое излучение глубоко проникает в ткани, поэтому идеально подходит для согревающих компрессов из пчелиного воска на шелковой основе.

- 1 подушечка с солью, размер №1: 21 x 27 см, 1 кг. Артикул 21000
- 1 подушечка с солью, размер №2: 27 x 33 см, 1,5 кг. Артикул 21001





Наши контакты:

Официальное представительство компании Wachswerk (Германия) в России:

ООО «ФАРМАКОМ»

Локтев Андрей Игоревич

г. Москва ул. Мурановская 4 корп 2 офис 13

тел. 8 (916) 8121247

e-mail: a.loktev@list.ru

web: www.moskva-farma.com

www.wachswerk.ru